

## 女子個人戦

## 40 kg級

番号	選手名	学校名	地区名	A	B	C	勝数	負数	順位
<del>A</del>	<del>草薙 未来</del>	<del>土崎 中学校</del>	<del>秋田</del>						
B	佐藤 美桜凜	大館第一 中学校	大館北秋田			▲	0	1	2
C	坂本 雪乃	勝平 中学校	秋田		○		1	0	1

試合順	対戦
1-1	A-B
1-8	B-C
1-13	A-C

## 女子個人戦

## 44 kg級

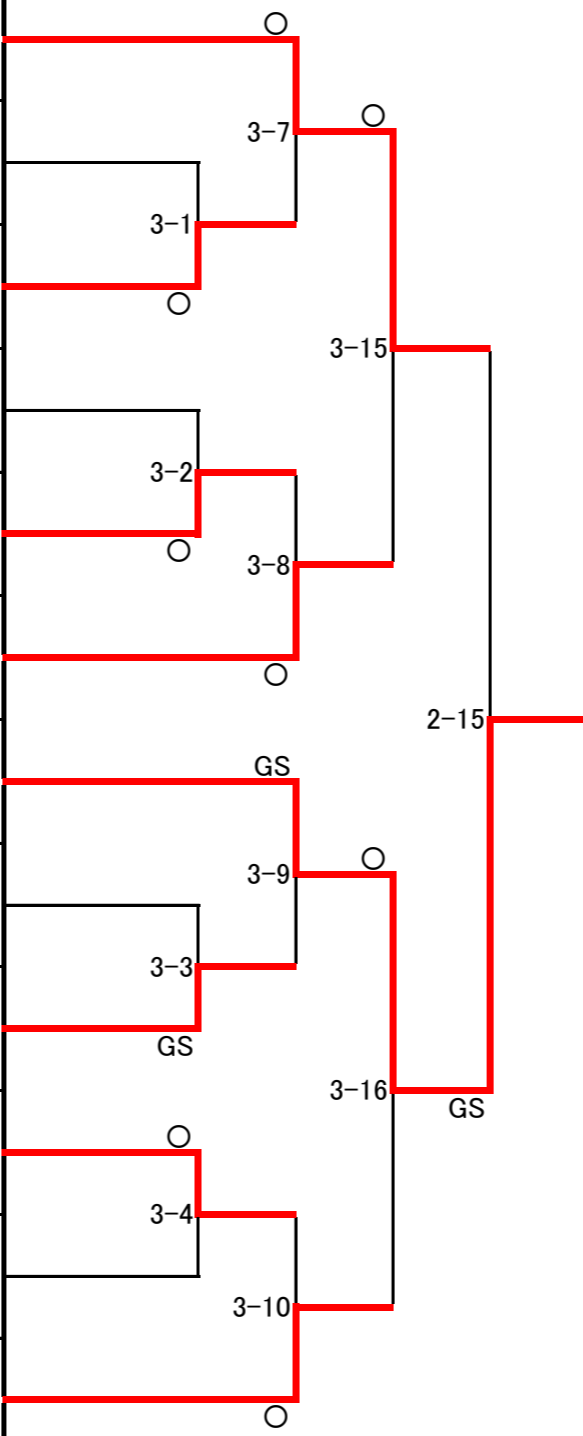
番号	選手名	学校名	地区名	A	B	C	D	E	勝数	負数	順位
A	織山 菜恵	勝平 中学校	秋田		○		○	○	3	0	1
B	佐藤 サン	山王 中学校	秋田	▲			GS	▲	1	2	3
<del>C</del>	<del>遠藤 綾乃</del>	<del>横手明峰 中学校</del>	<del>横手</del>								
D	齋藤 杏菜	大館第一 中学校	大館北秋田	▲	▲			▲	0	3	4
E	櫻山 愛蓮	本荘北 中学校	本荘由利	▲	○		○		2	1	2

試合順	対戦	試合順	対戦
2-1	A-B	2-8	A-C
2-2	C-D	2-11	B-D
2-3	A-E	2-12	C-E
2-6	B-C	2-13	A-D
2-7	D-E	2-14	B-E

# 女子個人戦

# 48 kg級

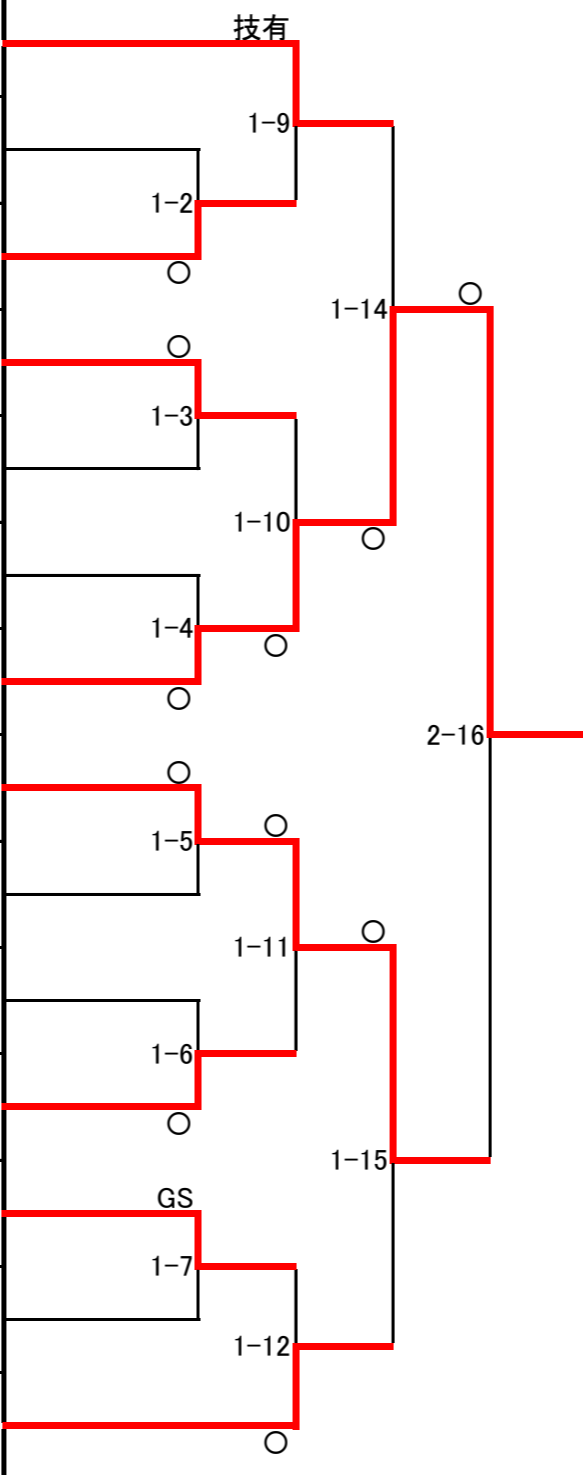
番号	選手名	学校名	地区名
1	奥村 胡桃	大館第一中学校	大館北秋田
2	武埜 美沙	山王中学校	秋田
3	工藤 彩華	本荘北中学校	本荘由利
4	加藤 莉杏	羽後中学校	湯沢雄勝
5	土田野 乃	城南中学校	秋田
6	原田 菜名	五城目第一中学校	男鹿潟上南秋
7	吉川 千花	本荘東中学校	本荘由利
8	西 友華	勝平中学校	秋田
9	菊地 蒼依	横手明峰中学校	横手
10	柴田 雫月	鷹巣中学校	大館北秋田
11	鈴木 優月	羽後中学校	湯沢雄勝
12	伊藤 千陽	飯島中学校	秋田



# 女子個人戦

# 52 kg級

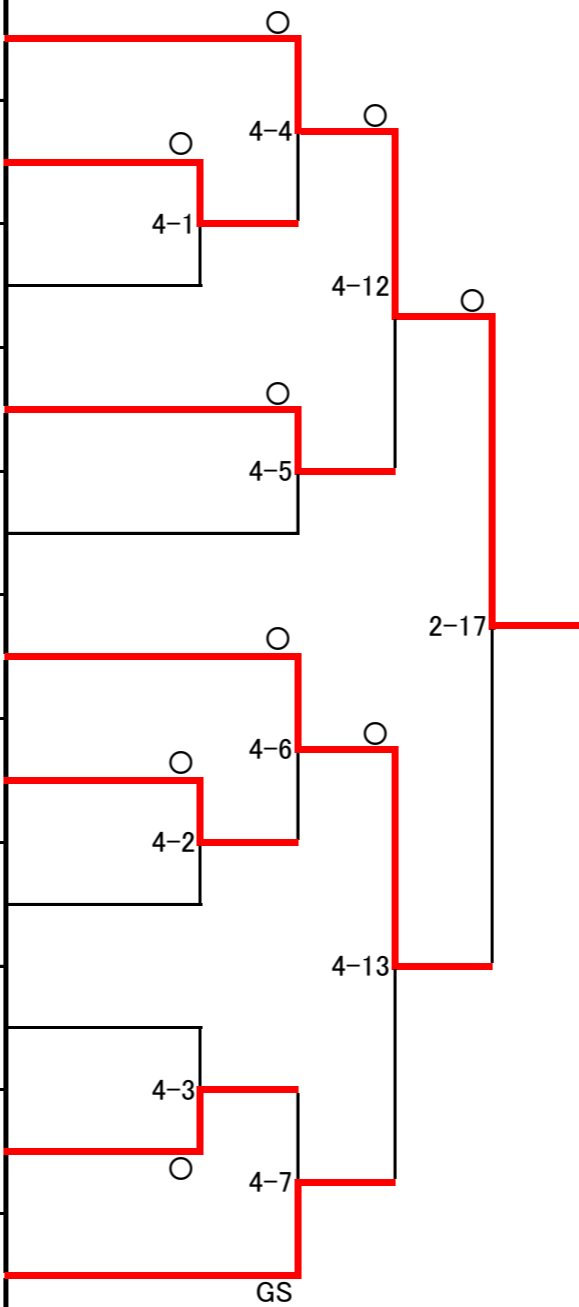
番号	選手名	学校名	地区名
1	佐藤 あやの	男鹿東中学校	男鹿潟上南秋
2	木村 莉温	大館第一中学校	大館北秋田
3	菊地 絢音	城東中学校	秋田
4	加藤 心結	横手明峰中学校	横手
5	澤藤 琉華	合川中学校	大館北秋田
6	関 理榉子	城東中学校	秋田
7	佐々木 稟琉	五城目第一中学校	男鹿潟上南秋
8	佐藤 美空	御野場中学校	秋田
9	三浦 希奏	森吉中学校	大館北秋田
10	高橋 亜澄	男鹿東中学校	男鹿潟上南秋
11	金子 円華	矢島中学校	本荘由利
12	小原理子	神代中学校	大曲仙北
13	岩谷 舞夢	秋田北中学校	秋田
14	柏木 真桜	鷹巣中学校	大館北秋田



## 女子個人戦

## 57 kg級

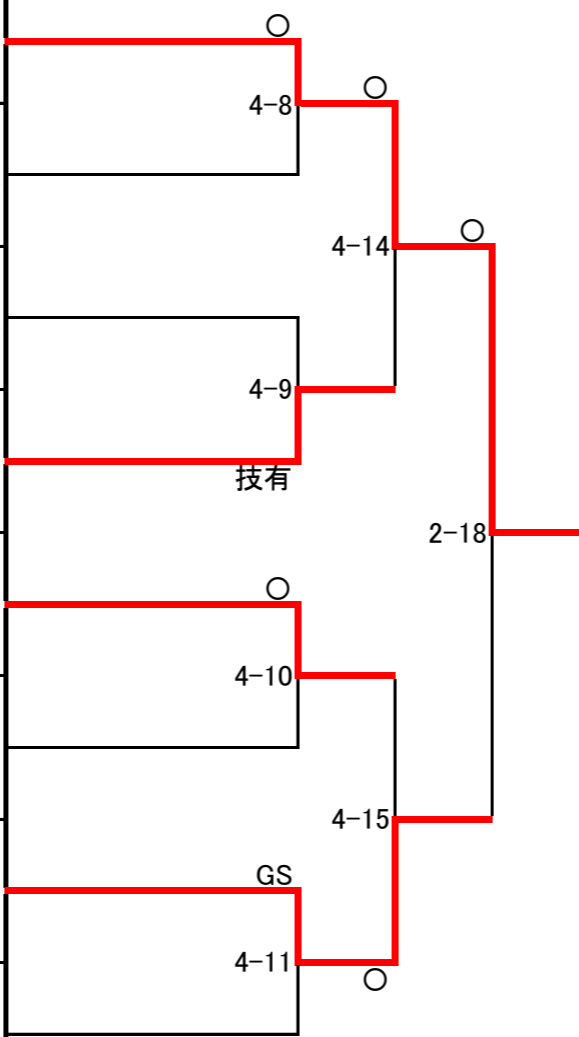
番号	選手名	学校名	地区名
1	林 音 芭	男 鹿 東 中 学 校	男 鹿 潟 上 南 秋
2	熊 谷 小 雪	大 館 第 一 中 学 校	大 館 北 秋 田
3	畠 山 慧	飯 島 中 学 校	秋 田
4	高 嶋 唯 瑚 依	協 和 中 学 校	大 曲 仙 北
5	猿 田 み ゆ き	五 城 目 第 一 中 学 校	男 鹿 潟 上 南 秋
6	田 中 愛 莉	大 館 第 一 中 学 校	大 館 北 秋 田
7	今 野 み ち る	山 王 中 学 校	秋 田
8	山 脇 綾 乃	山 田 中 学 校	湯 沢 雄 勝
9	小 塚 春 香	能 代 南 中 学 校	能 代 山 本
10	堀 井 日 鞠	勝 平 中 学 校	秋 田
11	三 浦 夢 希	森 吉 中 学 校	大 館 北 秋 田



## 女子個人戦

## 63 kg級

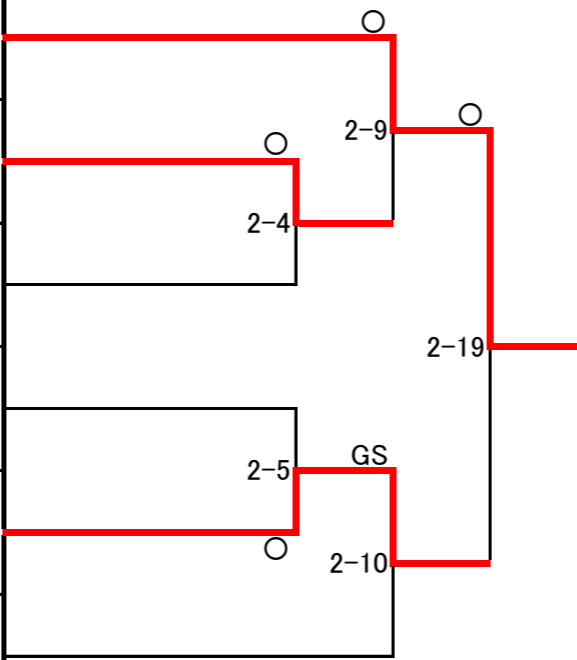
番号	選手名	学校名	地区名
1	相 場 さ つ き	御 野 場 中 学 校	秋 田
2	伊 藤 潤 雅	五 城 目 第 一 中 学 校	男 鹿 潟 上 南 秋
3	小 武 海 夏 姫	井 川 義 務 教 育 学 校	男 鹿 潟 上 南 秋
4	辻 嶋 伽 有	大 曲 中 学 校	大 曲 仙 北
5	向 井 彩 結	平 鹿 中 学 校	横 手
6	三 浦 愛 音	合 川 中 学 校	大 館 北 秋 田
7	藤 井 彩 葉	御 野 場 中 学 校	秋 田
8	斎 藤 世 愛	湯 沢 南 中 学 校	湯 沢 雄 勝



## 女子個人戦

## 70 kg級

番号	選手名	学校名	地区名
1	鎌田 巴	男鹿東中学校	男鹿潟上南秋
2	佐藤 春佳	鷹巣中学校	大館北秋田
3	小林 蓮奈	大曲中学校	大曲仙北
4	千葉 音芭	鷹巣中学校	大館北秋田
5	佐藤 亜耶希	神代中学校	大曲仙北
6	佐藤 朱里	天王中学校	男鹿潟上南秋



## 女子個人戦

## 70 kg超級

番号	選手名	学校名	地区名
1	齊藤 優梨花	大曲中学校	大曲仙北
2	菅原 詩織	大館第一中学校	大館北秋田
3	小松 詩音	大曲中学校	大曲仙北
4	三浦 碧音	森吉中学校	大館北秋田
5	和泉 彩夏	山王中学校	秋田
6	柳原 菜佑	協和中学校	大曲仙北
7	高橋 咲音	勝平中学校	秋田
8	原田 夏南	合川中学校	大館北秋田
9	加藤 瑞稀	協和中学校	大曲仙北
10	小玉 紗寧	羽城中学校	男鹿潟上南秋

